

Schleppschlauch-/Schleppschuhverteiler Rampe à pendillards / Pendillards à patin



Fass / Citerne

Rühren

- Tauchmotorrührwerke
- Flügelrührwerke
- Schaufelrührwerke
- Güllemixer

Pumpen / Separieren

- Exzenterschneckenpumpen
- Tauchmotorpumpen
- Rührmixpumpen
- Umspülanlagen
- Gülleschieber/Absperrsysteme
- Separatoren

Verteilen

- Schleppschlauchverteiler
- Gülleschläuche
- Schlauchhaspel
- Gülleverteiler
- Bodenleitungsarmaturen

Hochdorfer Technik AG

Siegwartstrasse 8
CH-6403 Küssnacht am Rigi

Telefon +41 (0)41 914 00 30
info@hochdorfer.ch
www.hochdorfer.ch

Hochdorfer

Technik AG

Modesto N Fass Modesto N Citerne

Der Modesto N Fass ist unter den Fassverteilern der Leichteste und ist kombinierbar für Fass und Verschlauchung. Er ist für kleinere neue und bestehende Fässer sowie auch für Aufbaufässer geeignet.

Le Modesto N Citerne est le plus léger des pendillards pour citernes et peut être combiné pour les citernes et les dévidoirs. Il convient aux petites citernes neuves ainsi que sur des citernes existantes.

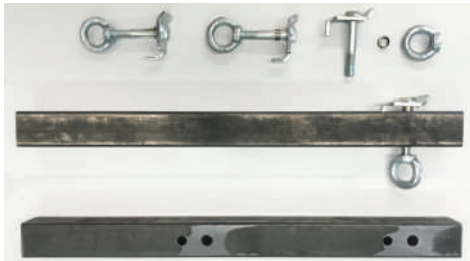
Breite	Gewicht
7,2 m	290 kg



Modesto N Fass
in Arbeitsstellung.

*Modesto N citerne
en position de travail.*

Inkl. Rohmaterial für den Fassaufbau.



Modesto N Fass in
Transportstellung.
*Modesto N citerne en
position de transport.*



Hochdorfer

Technik AG

Verschlauchungsset Modesto Set de distribution pour tracteur Modesto

Dank dem zusätzlichen Verschlauchungsset kann der Modesto N Fass auch in der Verschlauchung eingesetzt werden. Mit wenigen Handgriffen ist das Verschlauchungsset montiert und der Modest N Fass kann am Dreipunkt angehängt werden.

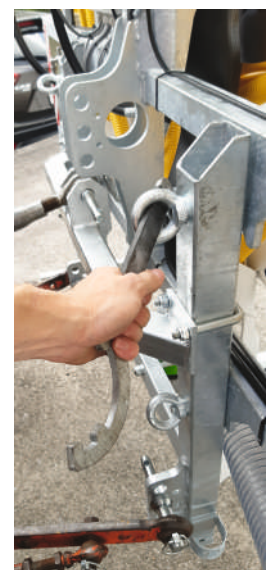
Grâce au set de distribution, le Modesto N Citerne peut également être utilisé aux tracteur. Le set de distribution se monte en quelques étapes et le Modest N Citerne peut être fixé à l'attelage trois points.



Set mit Druckanschluss und Drehgelenk
Set avec raccord de pression et joint



Verschlauchungsset mit dem Modesto N Fass
Set de distribution avec le Modesto N Citerne



Einfache Montage
Montage simple

Gülle – Rühren, Pumpen, Separieren, Verteilen



Typ ECO ist ein leichter kompakter Schlepplschlauchverteiler. Mit der sehr leichten Bauweise kann dieser Schlepplschlauchverteiler bereits für kleinere Güllefässer eingesetzt werden. Typ ECO wird mit einer vollautomatischen SPS Steuerung ausgerüstet.

Le modèle ECO est une rampe à pendillards légère et compacte. De par sa construction légère, cette rampe à pendillard convient déjà pour des petites tonnes à lisiers. Le modèle ECO est équipé d'une commande SPS électro-hydraulique entièrement automatisé.

ECO 9.00m in Transportstellung.

ECO 9.00m en position de transport.



Breite	Gewicht
7,2 m	400 kg
9,0 m	470 kg

ECO 9.00m in Arbeitsstellung.

ECO 9.00m en position de travail.

Hochdorfer
Technik AG

Mini-Pac Fass
Mini-Pac Citerne



Mini-Pac Fass in Arbeitsstellung.

Mini-Pac citerne en position de travail.



Mini-Pac Fass in Transportstellung.

Mini-Pac citerne en position de transport.

Typ Mini-Pac Fass gibt es einer Arbeitsbreite von 9m. Mit der kompakten Bauart sowie der sehr nahen Anbaumöglichkeit ist dieses Modell für kleine bis grosse Güllefässer geeignet.

Dieser Schlepplschlauch kann auch als Dreipunkt in der Gülleverschlauchung eingesetzt werden.

Alle Fassmodelle können auf Vakuum oder Pumpfässer aufgebaut werden.

Le modèle Mini-Pac citerne en 9m de largeur. De par sa construction compacte et de son attelage rapproché, ce modèle convient aux petites comme aux grandes tonnes à lisier.

Cette rampe à pendillards, accrochée aux 3 points, peut aussi être utilisée à la distribution par tuyaux.

Tous les modèles peuvent être montés sur des tonnes à lisier à vacuum ou à pompe.

Breite	Gewicht
9 m	480 kg



Typ Profi	
Breite	Gewicht
9.0m	730 kg
10.5m	820 kg

CONTACT Fass Profi 10.5m
in Arbeitsstellung.

CONTACT Citerne Profi 10.5m
en position de travail.

CONTACT Fass Profi 10.5m
in Transportstellung.

CONTACT Citerne Profi 10.5m
en position de transport.

CONTACT Fass Profi 9.0 / 10.5

Der Schleppschuhverteiler für das Fass überzeugt dank der stabilen Bauweise, dem überarbeiteten Ausklappmechanismus und der präzisen Ausbringung unterhalb des Grasbestandes. Er ist für bestehende und neue Fässer sehr gut geeignet. Die Seitenarme können in hydr. Schwimmstellung gebracht werden und verfügen über einen aktiven Anpressdruck.

Le pendillard à patins pour citerne convainc par sa construction stable, la version révisée du mécanisme de replisage, et l'application précise sous l'herbe. Il est très adapté aux citernes existantes ainsi que pour les neuves.



Aufklappmechanismus des CONTACT Fass Profi 10.5 | Mécanisme de replisage du CONTACT Citerne Profi 10.5

Typ Eco	
Breite	Gewicht
7.2 m	450 kg
9.0 m	530 kg

CONTACT Fass Eco 7.2 / 9.0

Dieser Schleppschuhverteiler ist auf der Basis des Eco-Modelles erstellt und eignet sich sehr gut für kleinere und mittlere Fässer (optimal zum Nachrüsten). Aufgrund der schmaleren Arbeitsbreite hat er kein Tastrad integriert und ist leichter als der Typ Profi.

Ce pendillard à patins est créé sur la base du modèle Eco et convient très bien aux tambours de petite et moyenne taille (optimal pour le rééquipement). En raison de sa largeur de travail plus étroite, il n'a pas de roue jockey intégrée et est plus léger que le type Profi.



CONTACT Fass Eco 7.2

Typ Profi ist ein robuster Schleppschlauchverteiler für mittlere bis grössere Güllefässer. Die solide Rahmenkonstruktion und die intelligente SPS Steuerung sowie die optimale Schlauchverlegung garantieren eine einwandfreie Funktion.

Le modèle Profi est une rampe à pendillards robuste pour des tonnes à lisier moyennes à grandes. Le cadre de construction solide et la commande intelligente SPS ainsi que la répartition optimale des tuyaux, garantisse une fonctionnalité irréprochable.

Breite	Gewicht
7,2 m	520 kg
9 m	600 kg
12 m	800 kg



Profi 12 m



Profi 9 m



Profi 7.20 m



Profi 7.20 m, Transportbreite 2.55 m
Profi 7.20 m, largeur de transport 2.55 m

Elektrohydraulische Steuerung Commande électro-hydraulique

Die drei Modelle der neuen Hochdorfer-Steuerung können die Optionen jedes Verteilers bestens abdecken. Bei der BT12 und BT15 ist ein Display integriert für die Anzeige des Stundenzählers und ist vorbereitet für die Option der Durchflussanzeige.

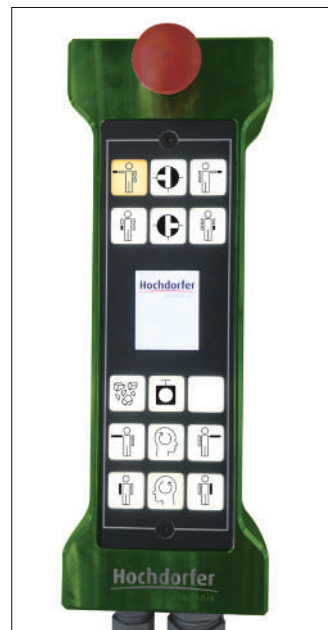
Les trois modèles de la nouvelle commande Hochdorfer permettent de couvrir au mieux les options de chaque pendillard. Les BT12 et BT15 ont un affichage intégré pour le compteur horaire et sont préparés pour l'option d'affichage du débit.



BT 10



BT 12



BT 15



Funkbedienung MULTI PILOT
Commande radio MULTI PILOT.

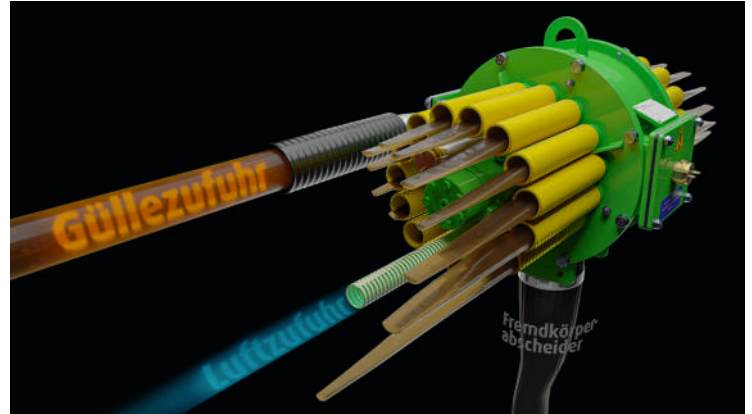
100% Swiss-Made

Hochdorfer Verteilkopf

Hochdorfer têtes de distribution

Hochdorfer
Technik AG

- Kleiner Kraftbedarf
Demande de puissance minimale
- Wenig Verschleiss (grosse Schneidfläche)
Peu d'usure (grande surface de coupe)
- Verschleisssteile einfach ersetzbar
Remplacement facile des pièces d'usures
- Sehr gute Schneidwirkung
Très bon effet de coupe
- Schneidring für beide Drehrichtungen ausgelegt
Anneaux de coupe conçus pour les 2 sens de rotation
- Automatische Schneidringnachstellung
Ajustage automatique des anneaux de coupe
- Integrierter Fremdkörperabscheider
Séparateur de corps étrangers intégré
- Hohe Verteilgenauigkeit
Haute précision de répartition
- Vario Ausführung: Durchgangsöffnung einfach verstellen, dadurch keine ungünstige Strömungswinkel
Modèle Vario: réglage facile du débit, de ce fait il n'y a aucune fluctuation défavorable du débit.



Ihr Händler:
Votre marchand:

Rühren

- Tauchmotorrührwerke
- Flügelrührwerke
- Schaufelrührwerke
- Güllemixer

Pumpen / Separieren

- Exzenterschneckenpumpen
- Tauchmotorpumpen
- Rührmixpumpen
- Umspülanlagen
- Gülleschieber/Absperrsysteme
- Separatoren

Verteilen

- Schleppschlauchverteiler
- Gülleschläuche
- Schlauchhaspel
- Gülleverteiler
- Bodenleitungsarmaturen

Hochdorfer Technik AG

Siegwartstrasse 8
CH-6403 Küssnacht am Rigi

Telefon +41 (0)41 914 00 30
info@hochdorfer.ch
www.hochdorfer.ch

Gülle – Rühren, Pumpen, Separieren, Verteilen